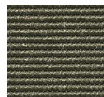




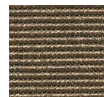
357200



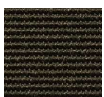
357150



357180



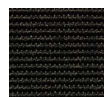
357200



357270



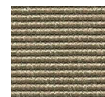
357280



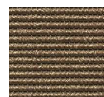
357290



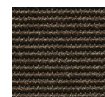
357100



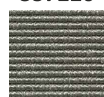
357120



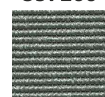
357220



357260



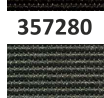
357300



357320



357330



357350



357360



357370



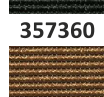
357380



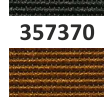
357390



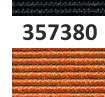
357400



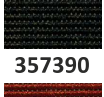
357480



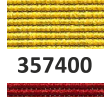
357490



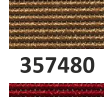
357500



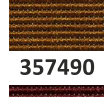
357550



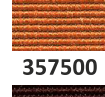
357600



357620



357650



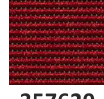
357660



357670



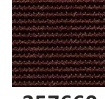
357680



357700



357750



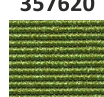
357780



357670



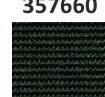
357680



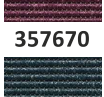
357700



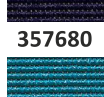
357750



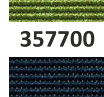
357780



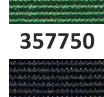
357800



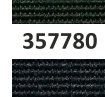
357820



357850



357880



357890

357000

















Uno

– wie wohlgeordnete Linien in der Landschaft




Uno und Duo sind klassische flachgewebte Teppichbodendesigns, die auf den stolzen Handwerkstraditionen der Webkunst basieren und sich durch extreme Strapazierfähigkeit und eine zurückhaltende, subtile Webstruktur auszeichnen. Die stilreine, nahezu minimalistische Optik mit schlichten Linien wecken Assoziationen an die unzähligen Felder, die seit Generationen Jahr für Jahr wohlgeordnete Falten in der dänischen Landschaft bilden.

Uno und Duo sind in 37 Farben ab Lager erhältlich. Spezialfarben ab +200 m². Filzrücken ab +200 m².

Technische Daten

	Standard	 Teppichboden m/Textil	 Teppichboden m/Vlies	 Teppichfliese
Art der Herstellung	ISO 2424	Gewebt	Gewebt	
Musterung	ISO 2424	Schlinge	Schlinge	
Polmaterial	ISO 2424	100% PA66	100% PA66	
Färbemethode		Continue gefärbt	Continue gefärbt	
Trägermaterial	ISO 2424	PP/PET	PP/PET	
Rückenausrüstung	ISO 2424	rPET Textil	rPET Vlies	
 Größe/Breite	ISO 3018	Ca. 400 cm	Ca. 400 cm	
Polschichtdicke	ISO 1766	Ca. 3,30 mm	Ca. 3,30 mm	
 Gesamtdicke	ISO 1765	Ca. 4,00 mm	Ca. 5,00 mm	
Poleinsatzgewicht	ISO 2424	Ca. 750 g/m ²	Ca. 750 g/m ²	
 Gesamtgewicht	ISO 8543	Ca. 2.200 g/m ²	Ca. 2.600 g/m ²	
Noppenzahl	ISO 1763	Ca. 108.000 /m ²	Ca. 108.000 /m ²	
 Begehetest	ISO 6356	≤ 2 kV	≤ 2 kV	
 Beanspruchungsbereich	EN 1307	23 Wohnbereich - stark	23 Wohnbereich - stark	
 Beanspruchungsbereich	EN 1307	33 Objektbereich gewerblich - stark	33 Objektbereich gewerblich - stark	
 Komfortklasse	EN 1307	LC1	LC1	
 Stuhlrollen eignung	EN 985	Intensiver Gebrauch	Intensiver Gebrauch	
 Trappeneignung	EN 1963	Intensiver Gebrauch	Intensiver Gebrauch	
 Trittschalldämmung	ISO 10140	Ca. ΔL _w 16 dB	Ca. ΔL _w 21 dB	
 Schallabsorption	EN ISO 354	Ca. 0,15 a _w	Ca. 0,20 a _w	
 Wärmedurchlass- widerstand	ISO 8302	Ca. 0,06 m ² K/W	Ca. 0,09 m ² K/W	
 Brandverhalten	EN 9239-1 EN 13501-1	C _{fl} - s1	C _{fl} - s1	

Zertifizierungen

	Standard	 Teppichboden m/Textil	 Teppichboden m/Vlies	 Teppichfliese
CE	EN 14041	0809-CPR-19006044-C3	0809-CPR-19006044-C3	
DOP	EN 14041	1118#19006044-C3	1118#19006044-C3	
IACG	EN 16516	Konform	Konform	
M1		Konform	Konform	
GUI		Konform	Konform	
GUT		Konform	Konform	
EPD - GWP A1-A3	ISO 14025 EN 15804+A2	11,4 kg CO ₂ - Eq	11,4 kg CO ₂ - Eq	
PEF - LCA Scope 3 CO ₂ - Eq Laut EU PEF Standard		13,1 kg CO ₂ - Eq	13,6 kg CO ₂ - Eq	
Reach		Konform	Konform	
BREEAM NOR		Konform	Konform	
Recycelter Inhalt		Rückenausrüstung 100% recycelter PET Textil	Rückenausrüstung 100% recycelter PET Vlies	



Unter Beibehaltung unsere Qualitäts- und Gebrauchseigenschaften sind technische Änderungen möglich.
Für die aktuelle Version sowie die Verlege- und Pflegeanleitung besuchen Sie bitte:

www.fletcocarpets.de